



# รายงานสถานการณ์ภัยแล้งและภัยพิบัติ ณ วันที่ 31 พฤษภาคม 2558 และผลการปฏิบัติการฝนหลวงประจำวันวันที่ 30 พฤษภาคม 2558

กลุ่มวิชาการปฏิบัติการฝนหลวง กองปฏิบัติการฝนหลวงกรมฝนหลวงและการบินเกษตร  
royalrainmaking\_academic@hotmail.com

## สถานการณ์ภัยแล้งและภัยพิบัติ

### ๑ การคาดหมายพื้นที่ประสบภัยแล้ง

จังหวัดที่ได้รับผลกระทบภัยแล้งตามรายงานของกรมควบคุมและบรรเทาสาธารณภัย (ปภ.) ตั้งแต่วันที่ 20 ตุลาคม 2557 - ปัจจุบัน มีการประกาศเขตการให้ความช่วยเหลือผู้ประสบภัยพิบัติกรณีฉุกเฉิน (ภัยแล้ง) 36 จังหวัด 254 อำเภอ 1,401ตำบล 12,454 หมู่บ้าน (เปรียบเทียบกับทั่วประเทศ 74,965 หมู่บ้าน คิดเป็น 16.61%) และยุติสถานการณ์แล้ว 2 จังหวัด ได้แก่ จ.ชลบุรี และ สตูล

ภาค	รายชื่อจังหวัด(จำนวนอำเภอ) ที่ประกาศภัยแล้ง	จำนวนจังหวัดที่ประกาศภัยแล้ง (จังหวัด(อำเภอ))
เหนือ	เชียงใหม่(25), พิชณุโลก(9), แพร่(8), อุตรดิตถ์(8), ตาก(7), พิจิตร(7), กำแพงเพชร(6), น่าน(6), ลำปาง(2), สุโขทัย(1), แม่ฮ่องสอน(6)	11(85)
กลาง	นครสวรรค์(15), สระบุรี(13), ลพบุรี(7), ชัยนาท(6), กาญจนบุรี(4),	5(45)
ต.อ.เฉียงเหนือ	นครราชสีมา(25), ขอนแก่น(12), ชัยภูมิ(7), บุรีรัมย์(7), สกลนคร(4), อำนาจเจริญ(4), กาฬสินธุ์(2), มหาสารคาม(1), หนองบัวลำภู(1), สุรินทร์(1)	10(64)
ตะวันออก	จันทบุรี(10), สระแก้ว(9), ตราด(4)	3(23)
ใต้	ราชบุรี(5), เพชรบุรี(4), ประจวบคีรีขันธ์(5), ตรัง(10), นครศรีธรรมราช(6), กระบี่(3), พังงา(4)	7(37)
รวม จำนวนจังหวัด(อำเภอ+อำเภอที่เพิ่มเข้ามาวันนี้) ที่ประกาศภัยแล้ง		36(254)

ที่มา: กรมป้องกันและบรรเทาสาธารณภัย (ปภ.)

### ๑ พื้นที่ร้องขอฝน(ตั้งแต่วันที่1 เมษายน 2558-ปัจจุบัน)

ภาค	รายชื่อจังหวัด (จำนวนอำเภอ) ที่มีผู้ขอรับบริการ	จำนวนผู้ร้องขอฝน (ราย)
เหนือ	กำแพงเพชร(2), เชียงราย(6), เชียงใหม่(5), น่าน(8), พิจิตร(6), พิชณุโลก(1), เพชรบูรณ์(6), แพร่(4), แม่ฮ่องสอน(6), ลำปาง(3), สุโขทัย(1), อุตรดิตถ์(4), พะเยา(2)	21
กลาง	กาญจนบุรี(7), นครสวรรค์(3), ลพบุรี(8), สุพรรณบุรี(3), อ่างทอง(1), อุทัยธานี(1)	17
ตะวันออก	ชัยภูมิ(4), นครราชสีมา(32), บุรีรัมย์(22), หนองคาย(17), มหาสารคาม(1), ศรีสะเกษ(4), อำนาจเจริญ(4), อุตรดิตถ์(2), ขอนแก่น(2), บุรีรัมย์(1), โยธาธร(2), สุรินทร์(1), ร้อยเอ็ด(20), กาฬสินธุ์(1)	42
ตะวันออก	จันทบุรี(4), ฉะเชิงเทรา(3), ตราด(4), ปราจีนบุรี(4), สระแก้ว(5), ระยอง(1), ชลบุรี(2)	37
ใต้	ชุมพร(8), พัทลุง(11), เพชรบุรี(1), นครศรีธรรมราช(2), ภูเก็ต(1), สงขลา(1), ประจวบคีรีขันธ์(1),	11
รวม	47 จังหวัด 238 อำเภอ	128

๑ สถานการณ์ปริมาณน้ำเก็บกักในอ่างเก็บน้ำที่สำคัญ

ชื่ออ่างเก็บน้ำ	ความจุของอ่างที่ รณก. <sup>1</sup> (ล้าน ลบ.ม.)	ปริมาณน้ำในอ่างฯ(%)					หมายเหตุ
		26 พ.ค.	27 พ.ค.	28 พ.ค.	29 พ.ค.	30 พ.ค.	
<b>ภาคเหนือ</b>							
- ภูมิพล(ตาก)	13,462	34	34	34	34	34	ระดับน้ำต่ำกว่า 40%
- สิริกิติ์(อุตรดิตถ์)	9,510	43	43	43	42	42	ระดับน้ำต่ำกว่า 50%
- แม่จัด(เชียงใหม่)	265	32	32	32	32	32	ระดับน้ำต่ำกว่า 40%
- แม่กวง(เชียงใหม่)	263	13	13	13	13	13	ระดับน้ำต่ำกว่า 20%
- กิวลม(ลำปาง)	106	40	40	41	41	41	ระดับน้ำต่ำกว่า 40%
- กิวคอง(ลำปาง)	170	30	30	30	29	29	ระดับน้ำต่ำกว่า 30%
- แควน้อย(พิษณุโลก)	939	19	19	19	19	18	ระดับน้ำต่ำกว่า 20%
<b>ภาคตะวันออกเฉียงเหนือ</b>							
- ห้วยหลวง(อุดรธานี)	135	21	21	22	21	21	ระดับน้ำต่ำกว่า 30%
- น้ำอูน(สกลนคร)	520	40	40	40	40	40	ระดับน้ำต่ำกว่า 50%
- น้ำพุง(สกลนคร)	166	25	25	24	24	24	ระดับน้ำต่ำกว่า 30%
- จุฬารัตน์(ชัยภูมิ)	164	45	45	45	45	45	ระดับน้ำต่ำกว่า 50%
- อุบลรัตน์(ขอนแก่น)	2,431	35	35	35	35	35	ระดับน้ำต่ำกว่า 40%
- ลำปาว(กาฬสินธุ์)	1,980	24	24	24	24	24	ระดับน้ำต่ำกว่า 30%
- ลำตะคอง(นครราชสีมา)	314	30	30	29	29	29	ระดับน้ำต่ำกว่า 30%
- ลำพระเพลิง(นครราชสีมา)	110	26	26	26	26	26	ระดับน้ำต่ำกว่า 30%
- มูลบन(นครราชสีมา)	141	41	41	40	40	40	ระดับน้ำต่ำกว่า 50%
- ลำแซะ(นครราชสีมา)	275	41	41	40	41	41	ระดับน้ำต่ำกว่า 50%
- ลำนางรอง(บุรีรัมย์)	121	53	53	53	53	53	ระดับน้ำต่ำกว่า 60%
- ลำปลายมาศ(นครราชสีมา)	98	53	53	52	52	52	ระดับน้ำต่ำกว่า 60%
<b>ภาคกลาง</b>							
- ป่าสัก(ลพบุรี)	960	14	14	14	13	13	ระดับน้ำต่ำกว่า 20%
- ทับเสลา(อุทัยธานี)	160	31	31	31	31	31	ระดับน้ำต่ำกว่า 40%
- กระเสี้ยว(สุพรรณบุรี)	240	38	38	38	37	37	ระดับน้ำต่ำกว่า 40%
- ศรีนครินทร์(กาญจนบุรี)	17,745	69	69	69	69	69	-
- วชิราลงกรณ์(กาญจนบุรี)	8,860	44	44	43	43	43	ระดับน้ำต่ำกว่า 50%
<b>ภาคตะวันออก</b>							
- ชุนด่านฯ(นครนายก)	224	12	12	11	11	11	ระดับน้ำต่ำกว่า 20%
- คลองสิียด(ฉะเชิงเทรา)	420	17	17	17	17	17	ระดับน้ำต่ำกว่า 20%
- บางพระ(ชลบุรี)	117	31	31	30	30	29	ระดับน้ำต่ำกว่า 30%
- หนองปลาไหล(ระยอง)	164	51	51	51	50	49	ระดับน้ำต่ำกว่า 50%
- ประแสร์(ระยอง)	248	65	65	64	64	63	-
- พระปรัง(สระแก้ว)	97	29	28	28	28	28	ระดับน้ำต่ำกว่า 30%
- ดอกกราย(ระยอง)	71	35	35	35	35	35	ระดับน้ำต่ำกว่า 40%
- คลองพระพุทธ(จันทบุรี)	70	61	61	60	60	61	-
<b>ภาคใต้</b>							
- แก่งกระเจาน(เพชรบุรี)	710	42	42	41	41	41	ระดับน้ำต่ำกว่า 50%
- ปรามบุรี(ประจวบคีรีขันธ์)	347	25	25	25	25	24	ระดับน้ำต่ำกว่า 30%
- รัชชประภา(สุราษฎร์ธานี)	5,639	72	72	72	72	72	-
- บางลา(ยะลา)	1,454	80	80	79	79	79	-

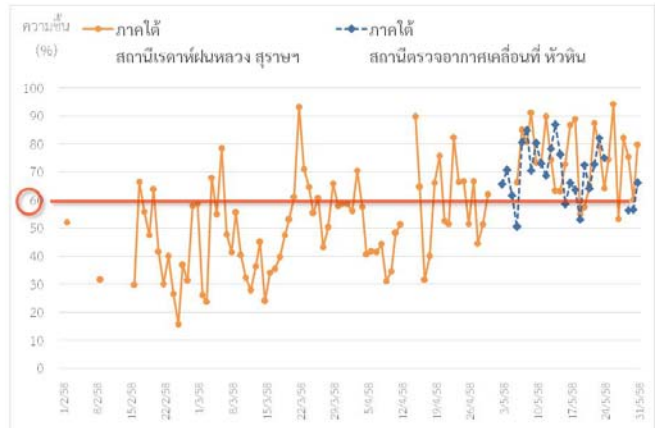
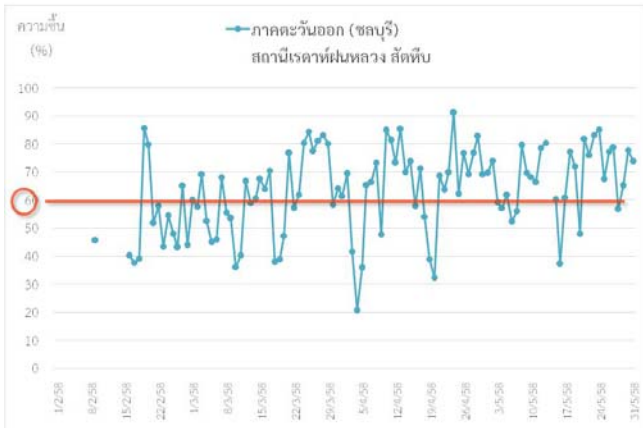
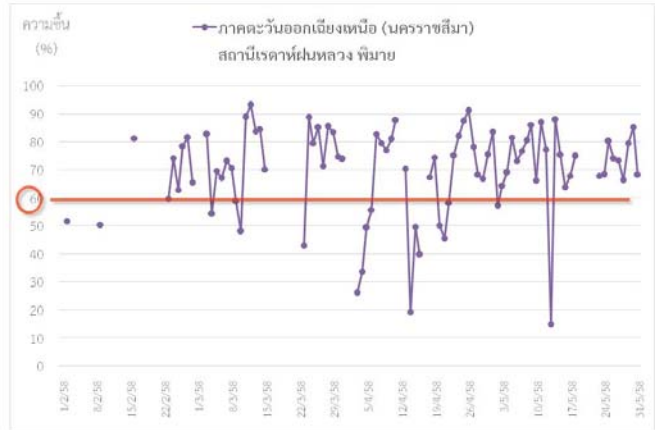
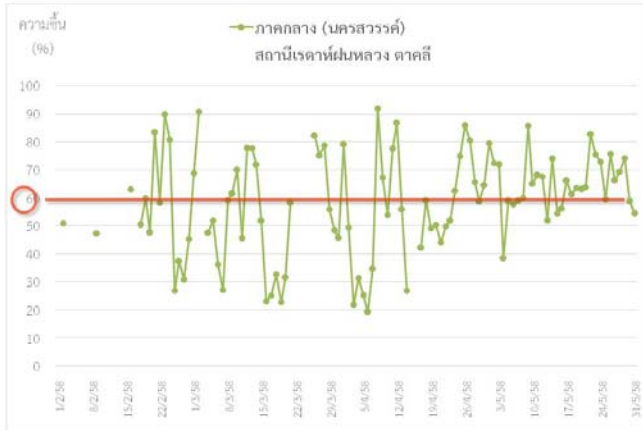
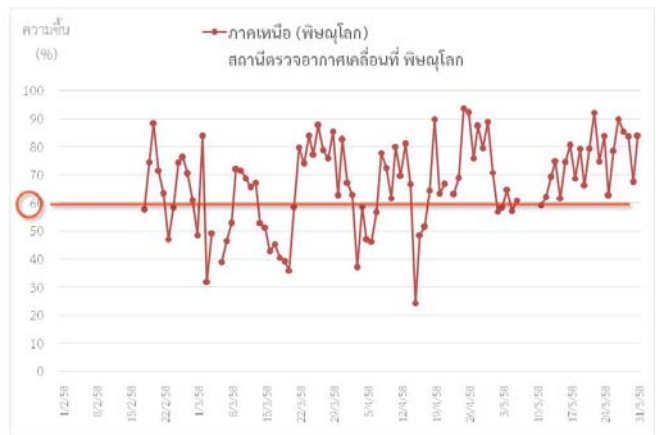
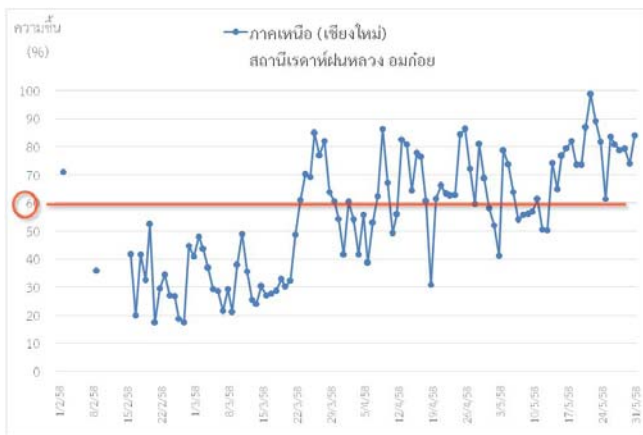
<sup>1</sup>รณก. = ระดับน้ำเก็บกัก / ที่มา: กรมชลประทาน

## การติดตามสภาพอากาศประจำวัน

### ๑ ข้อมูลความชื้นจากการตรวจอากาศชั้นบน (Sounding) ระยะความสูง 5,000 - 10,000 ฟุต

ภาค	สถานีตรวจอากาศ	ความชื้นสัมพัทธ์ (%)					หมายเหตุ
		27 พ.ค.	28 พ.ค.	29 พ.ค.	30 พ.ค.	31 พ.ค.	
ภาคเหนือ	สถานีเรดาร์ฝนหลวง อมก๋อย	80.9	78.9	79.2	74.0	84.2	-
	สถานีตรวจอากาศเคลื่อนที่ พิษณุโลก	89.8	85.3	83.4	67.3	83.7	-
ภาคกลาง	สถานีเรดาร์ฝนหลวง ตาคลี	66.4	69.4	74.2	58.6	54.3	-
ภาคตะวันออกเฉียงเหนือ	สถานีเรดาร์ฝนหลวง พิมาย	73.4	66.2	79.4	85.3	68.4	-
ภาคตะวันออก	สถานีเรดาร์ฝนหลวง สัตหีบ	78.7	56.7	65.0	77.8	73.6	-
ภาคใต้	สถานีเรดาร์ฝนหลวง สุราษฎร์ธานี	53.3	81.9	75.1	60.1	79.8	-
	สถานีตรวจอากาศเคลื่อนที่ หัวหิน	-	-	56.3	56.4	66.0	-

### ๑ กราฟแนวโน้มความชื้นอากาศชั้นบน (ระยะความสูง 5,000-10,000 ฟุต) ตั้งแต่วันที่ 2 กุมภาพันธ์ - ปัจจุบัน หมายเหตุ: ระดับความชื้นสัมพัทธ์ที่เหมาะสมในการปฏิบัติการฝนหลวงควรสูงกว่าร้อยละ 60 ขึ้นไป



การปฏิบัติการฝนหลวงประจำวันตามแผนป้องกันภัยพิบัติ 2558

๑ การปฏิบัติการฝนหลวงเพื่อบรรเทาปัญหาภัยแล้ง

ผลปฏิบัติการฝนหลวง ประจำวันที่ 30 พฤษภาคม 2558							31 พ.ค. 58 (10.00 น.)
ภาค - หน่วย ปฏิบัติการ	หน่วย ปฏิบัติการ (หน่วย)	เครื่องบิน ผล./ทอ. (ลำ)	จำนวน เที่ยวบิน (เที่ยว)	จำนวน ชั่วโมงบิน (ชั่วโมง)	ปริมาณ สารฝนหลวง (ตัน/นัด)	จังหวัดที่มีการรายงานฝนตก (จำนวนจังหวัด/อ่างเก็บน้ำเป้าหมาย)	การวางแผน/ พื้นที่เป้าหมายประจำวัน
เหนือ	2	4/-	8	13:00	9.6	7/-	
- เชียงใหม่	1	CN(1) Caravan(1)	4	7:20	5.6	มีฝนตกเล็กน้อยถึงปานกลาง บริเวณ <b>จ.เชียงใหม่</b> (เวียงป่าเป้า พาน <b>จ.พะเยา</b> (เมืองพะเยา) <b>จ.ลำปาง</b> (งาว วังเหนือ เลิน)	Stand By วิเคราะห์และติดตามสภาพอากาศ
- พิษณุโลก	1	Casa(2)	4	5:40	4.0	มีฝนตกเล็กน้อย บริเวณ <b>จ.กำแพงเพชร</b> (พรานกระต่าย โกสัมพีนคร คลองลาน) <b>จ.เพชรบูรณ์</b> (น้ำหนาว ศรีเทพ เมืองเพชรบูรณ์ ชนแดน) <b>จ.ตาก</b> (วังเจ้า เมืองตาก) <b>จ.สุโขทัย</b> (ศรีสัชนาลัย บ้านด่านลายหอย)	ไม่ปฏิบัติการฝนหลวง เนื่องจากเนื่องจากสับเปลี่ยนเจ้าหน้าที่ชุดบิน
กลาง	2	4/-	6	6:50	3.8	5/3	
- ลพบุรี	1	Casa(2)	2	3:10	1.0	มีฝนตกเล็กน้อยบริเวณ <b>จ.นครราชสีมา</b> (ปากช่อง สีคิ้ว) และพื้นที่ลุ่มรับน้ำเขื่อนลำตะคอง	Stand By วิเคราะห์และติดตามสภาพอากาศ
- กาญจนบุรี	1	Caravan(2)	4	3:40	2.8	มีฝนตกเล็กน้อยเป็นแห่งๆ บริเวณพื้นที่ <b>จ.กาญจนบุรี</b> (ไทรโยค หนองปรือ) <b>จ.สุพรรณบุรี</b> (ด่านช้าง หนองหญ้าไซ) <b>จ.อุทัยธานี</b> (บ้านไร่ ห้วยคต ลานสัก) <b>จ.ชัยนาท</b> (หนองมะโมง) และพื้นที่ลุ่มรับน้ำเขื่อนศรีนครินทร์ อ่างเก็บน้ำกระเสียว	ไม่ปฏิบัติการฝนหลวง เนื่องจากสับเปลี่ยนเจ้าหน้าที่กลุ่มการบิน
ต.อ.เฉียงเหนือ	2	2/3	2	3:15	2.0	1/-	
- ขอนแก่น	1	Casa(2)	2	3:15	2.0	มีฝนตกเล็กน้อย - ปานกลาง บริเวณ <b>จ.เลย</b> (วังสะพุง ภูกระดึง หนองหิน ภูหลวง)	พื้นที่เป้าหมายหวังผลประจำวัน พื้นที่การเกษตร จ.ขอนแก่น มหาสารคาม กาฬสินธุ์ หนองบัวลำภู สกลนคร อุดรธานี
- นครราชสีมา	1	BT(1) AU(2)	ไม่ปฏิบัติการฝนหลวง เนื่องจากสับเปลี่ยนเจ้าหน้าที่กลุ่มการบิน (กองทัพอากาศ) และ บ. BT -67 ระบบไฟฟ้าขัดข้อง				พื้นที่เป้าหมายหวังผลประจำวัน พื้นที่การเกษตร จ.นครราชสีมา พื้นที่ลุ่มรับน้ำเขื่อนลำตะคอง เขื่อนลำพระเพลิง
ตะวันออก	2	4/-	0	0:00	0.0	-/-	
- ระยอง	1	Caravan(2)	ไม่ปฏิบัติการฝนหลวง เนื่องจาก เมฆคิวมูลัสในพื้นที่เป้าหมายมีปริมาณน้อย และลมชั้นบนระดับ 1,000-5,000 ฟุต มีกำลังค่อนข้างแรง (20 นอต)				Stand By วิเคราะห์และติดตามสภาพอากาศ
- จันทบุรี	1	Caravan(2)	ไม่ปฏิบัติการฝนหลวง เนื่องจาก เมฆคิวมูลัสในพื้นที่เป้าหมายมีปริมาณน้อย และลมชั้นบนระดับ 1,000-5,000 ฟุต มีกำลังค่อนข้างแรง (20 นอต)				ไม่ปฏิบัติการฝนหลวง เนื่องจากจัดเก็บอุปกรณ์/ปิดหน่วยปฏิบัติการ ปรับเป็นฐานเดิมสารฝนหลวง
ใต้	3	2/2	7	8:35	6.2	6/-	
- หัวหิน	1	Caravan(2)	6	7:20	4.2	มีฝนเล็กน้อยบางแห่งบริเวณ <b>จ.เพชรบุรี</b> (ท่ามาย ชะอำ บ้านลาด) <b>จ.ราชบุรี</b> (ปากท่อ)	Stand By วิเคราะห์และติดตามสภาพอากาศ
- สุราษฎร์ธานี	1	BT(1)	ไม่ปฏิบัติการฝนหลวง เนื่องจาก บ.เตรียมย้ายกลับที่ตั้ง				ไม่ปฏิบัติการฝนหลวง เนื่องจากบ.เดินทางกลับที่ตั้ง
- หาดใหญ่	1	BT(1)	1	1:15	2.0	มีฝนตกเล็กน้อยถึงปานกลาง บริเวณ <b>จ.ตรัง</b> (วังวิเศษ ห้วยยอด รัชฎา สีเกา นาโยง) <b>จ.นครศรีธรรมราช</b> (ทุ่งสง ทุ่งใหญ่ บางขัน) <b>จ.พัทลุง</b> (ศรีบรรพต ศรีนครินทร์) <b>จ.กระบี่</b> (คลองท่อม ลำทับ)	Stand By วิเคราะห์และติดตามสภาพอากาศ
รวม	11	16/5	23	31:40	21.6	19/3	

- กลุ่มวิชาการปฏิบัติการฝนหลวง กองปฏิบัติการฝนหลวง กรมฝนหลวงและการบินเกษตร -